

www.sylc.de/working-spaces/



super smarte Meetings im sylc. Apartmenthotel

Ansprechpartnerin für Deine nächste Veranstaltung:

Mustabeschira Malik

Office & Events Assistant

#Mail: mustabeschira@sylc.de

#Telefon: 040 537513 3710

Events und Meetings im sylc. Apartmenthotel

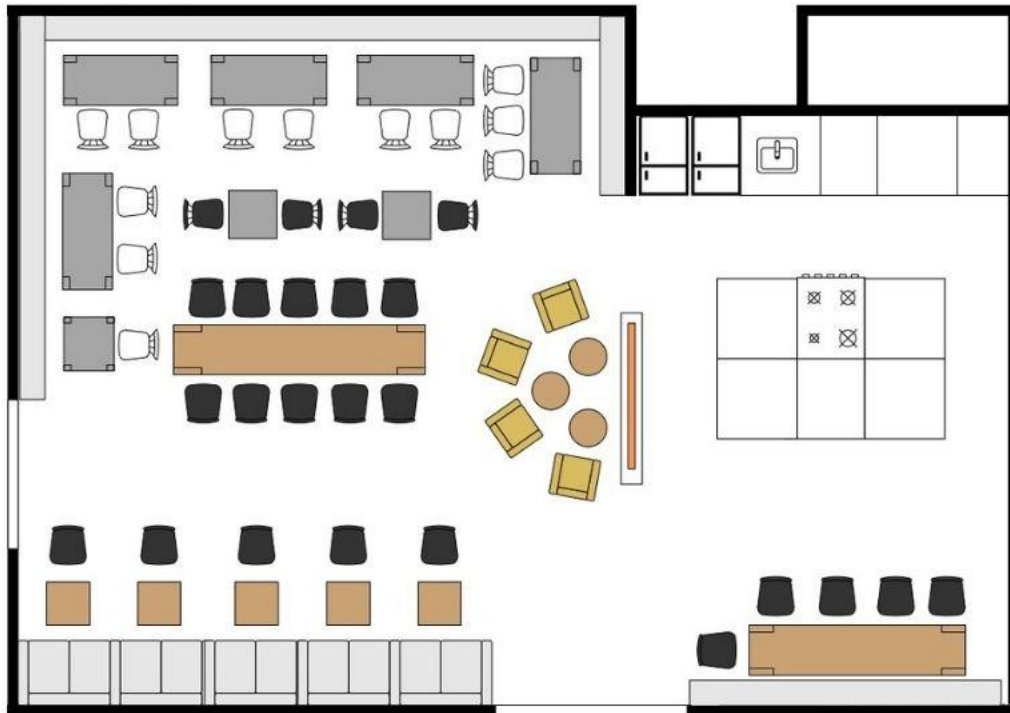
STUDY I	STUDY II	STUDY LAB	LIVING ROOM
Raummiete: EUR 250,00 pro Tag	Raummiete: EUR 150,00 pro Tag	Raummiete: EUR 350,00 pro Tag	Raummiete: EUR 300,00 pro Tag
Bestuhlung (Corona-konform): EUR 100,00 pro Tag	Bestuhlung (Corona-konform): EUR 100,00 pro Tag	Bestuhlung (Corona-konform): EUR 100,00 pro Tag	Bestuhlung (Corona-konform): EUR 100,00 pro Tag
Fläche: 31m ²	Fläche: 18m ²	Fläche: 50m ²	Fläche: 147m ²
Höhe: 3,4m	Höhe: 3,4m	Höhe: 3,4m	Höhe: 3,00m
Länge: 6,9m	Länge: 4,00m	Länge: 11,00m	Länge: 15,00m
Breite: 4,5m	Breite: 4,5m	Breite: 4,5	Breite: 9,8m
Personenanzahl: max. 13 Personen	Personenanzahl: max. 7 Personen	Personenanzahl: max. 42 Personen	Personenanzahl: max. 42 Personen
Personenanzahl (Corona-konform): max. 8 Personen	Personenanzahl (Corona-konform): max. 4 Personen	Personenanzahl (Corona-konform): max. 21 Personen	Personenanzahl (Corona-konform): max. 21 Personen

**Die oben genannten Preise für die Raummiete inkludieren einen Meeting Zeitraum von 8 Stunden pro Tag*

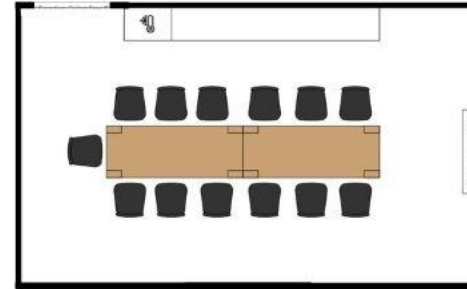
Bestuhlungsformen

Raum	Stuhlkreis	U-Form	Block	Parlamentarisch	Stuhlreihen
STUDY I	-	-	15	-	-
STUDY II	-	-	7	-	-
STUDY LAB	23	22	20	30	42
LIVING ROOM	18	18	18	24	42
Corona-konform					
STUDY I	-	-	8	-	-
STUDY II	-	-	4	-	-
STUDY LAB	12	11	10	15	21
LIVING ROOM	9	9	9	12	21

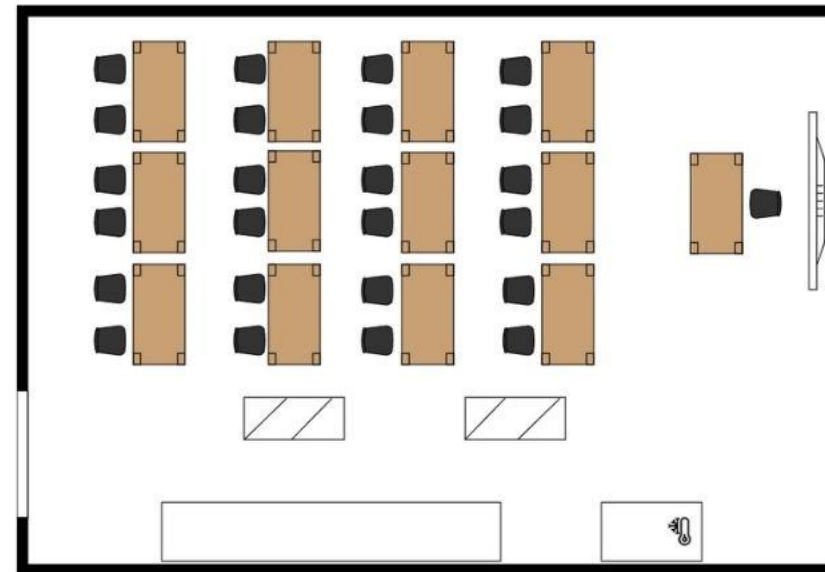
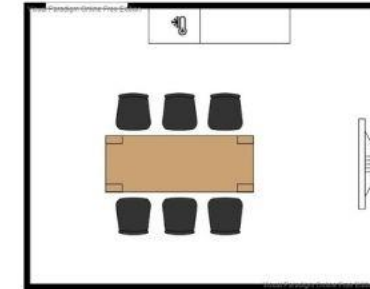
Raumskizzen Veranstaltungsbereich



STUDY I



STUDY II



LIVING
ROOM

STUDY
LAB

www.sylc.de/working-spaces

STUDY I & STUDY II

Du suchst nach einem Tagungsraum für 7 bis 13 Personen?
Dann bist DU bei uns genau an der richtigen Stelle!

Unsere Veranstaltungsräume bieten Dir eine Fläche von 18-31m² für Dein nächstes Event. **#SMARTMEETING**

Wir bieten Dir neben der neuesten Technik ebenso den besten Service! Egal, ob mit oder ohne Verpflegung, bei uns bekommst Du immer Dein perfektes Preis-Leistungs-Verhältnis. **#BESTPRICEGUARANTEE**

Nicht zu Vergessen ist unser super leckerer Mittagstisch, welcher Dir während Deiner Mittagspause ein vegetarisches oder fleischhaltiges Mittagessen anbietet. **#YUMMYYUMMY**

Gerne können wir Dir den Raum auch Corona-konform anbieten. **#STAYSAFE**



STUDY I



STUDY II

www.sylc.de/working-spaces

STUDY LAB

Du und Dein Team suchen nach einem etwas größeren Tagungsraum, in dem Ihr Euer Meeting stattfinden lassen könnt? Auch das ist im sylc. Apartmenthotel möglich! **#GUIDETOAGOODLIFE**

Hierfür eignet sich unser STUDY LAB mit einer Fläche von 50m². Je nach Bestuhlungsart, könnt Ihr Euch hier mit bis zu 42 Personen besprechen. **#WORK&STUDY**

Neuste Technologien, die besten Getränke, ein köstliches Mittagessen und die super leckeren Kaffeepausen warten auf Dich und Dein Team.

Doch auch für den Spaß bei der Arbeit ist bei uns gesorgt. Denn auf Anfrage, kann der Tagungsraum mit Hilfe von unserem Tischkicker gleichzeitig zum besten Pausenraum werden. **#TEAMWORK**



www.sylc.de/working-spaces

LIVING ROOM

Du suchst nach einer Location, die nicht nur super gut aussieht, sondern auch was kann? Dann ist unser LIVING ROOM genau das Richtige für Dich! Er ist mit seinen 147m² sowohl modern als auch funktional und besitzt eine eigene Kochinsel, unsere **#COLLEGEKITCHEN**.

Somit ist dieser Meeting Space perfekt geeignet für Team Meetings und Events jeglicher Art, die während der produktiven Phase mal eine kleine kreative & lässige Pause benötigen und zusammen als Team ein bisschen **#QUALITYTIME** verbringen möchten - vielleicht beim gemeinsamen Kochen?!

Für die Gemütlichkeit sorgen unsere Sitzgelegenheiten, sowie unsere Wasserdampf-Kamin.



www.sylc.de/working-spaces

LOBBY

Nicht nur unsere Tagungsräume bieten Dir den idealen Platz, um Deine Besprechung mit Deinen Kollegen oder Dein Online Meeting fortzuführen, sondern auch unsere LOBBY.

Dort findest Du viele ruhige und vor allem bequeme Sitzgelegenheiten für die perfekte Arbeitsatmosphäre.

Für deinen kleinen Hunger oder Durst zwischendurch ist ebenso gesorgt, denn dafür gibt es unseren **#ALMOSTEVERYTHINGSHOP**, in welchem Du eine Vielzahl von Leckereien findest.



Tagungspauschalen

	#keepitsimple EUR 39,00 p.P	#pimpitup EUR 49,00 p.P	#thebiggerthebetter EUR 59,00 p.P	Getränke
Kaffeepause am Vormittag	Obstkorb (aus verschiedenem saisonalem Obst) & Franzbrötchen mit Puderzucker	Obstkorb (aus verschiedenem saisonalem Obst) & halbe belegte Brötchen	Obstplatte (aus verschiedenem saisonalem Obst), Joghurt im Glas mit Crumble & Franzbrötchen mit Puderzucker	Tee, Kaffee, Wasserbowl, Wasser (still & Sprudel) & fritz Limonaden 0,33l unlimitiert
Mittagessen	Mittagessen in Form eines Tellergerichtes inklusive einem kleinen Salat & einem kleinen alkoholfreiem Getränk	Mittagessen in Form eines Tellergerichtes inklusive einem kleinen Salat & einem kleinen alkoholfreiem Getränk	Mittagessen in Form eines Tellergerichtes inklusive einem kleinen Salat & einem kleinen alkoholfreiem Getränk	Tee, Kaffee, Wasserbowl, Wasser (still & Sprudel) & fritz Limonaden 0,33l unlimitiert
Kaffeepause am Nachmittag	Verschiedene Mini-Küchlein	variationsreich mit süßen Kleinigkeiten	variationsreich mit süßen & herzhaften Kleinigkeiten	Tee, Kaffee, Wasserbowl, Wasser (still & Sprudel) & fritz Limonaden 0,33l unlimitiert

**Alle oben genannten Leistungen sind als halbtags Pauschale bis 4 Stunden buchbar*

Unsere Add On's für Ihre Veranstaltung

Candybar EUR 6,00 p.P	Brainfood EUR 8,00 p.P	Süße Kaffeepause #Klönchnack EUR 7,50 p.P	Herzhafte Kaffeepause #Sabbel nich, dat geit! EUR 7,50	Working Lunch EUR 14,90
<ul style="list-style-type: none">• verschiedene Süßigkeiten	<ul style="list-style-type: none">• Dextro Energy• Nussvariation• Müsli Riegel	<ul style="list-style-type: none">• Franzbrötchen• Plundergebäck• Rote Grütze mit Vanillesoße	<ul style="list-style-type: none">• Mini Pfannkuchen mit Lachs, Pute oder Frischkäse	<ul style="list-style-type: none">• Mini Pfannkuchen mit Lachs, Pute oder Frischkäse• Teriyaki Sticks• Mini-Flammkuchen- Tortilla• Mini Currywurst• Mini Rucola Salat mit Cherry Tomaten und Balsamico

Das Wohlfühl-Package – Abendessen im sylc.

Bucht jetzt Eure nächste Veranstaltung im sylc. Apartmenthotel! Wählt Euer gewünschtes Paket aus und überlasst uns alles Weitere. Ihr habt die Wahl zwischen der deutschen oder italienischen Küche und den verschiedenen Getränkepauschalen. Wir freuen uns auf Euch!

	Deutsche Küche EUR 28,00	Italienische Küche EUR 28,00
Vorspeise	Kartoffelsuppe oder Zwiebelkuchen	Anti-Pasti-Teller, Prosciutto mit Melone, Caprese oder Bruschetta
Hauptgang	Hamburger Pannfisch mit Bratkartoffeln oder Boeuf Bouillion mit Spätzle	Kalb Saltimbocca, Pilz Gemüse Risotto, Lasagne oder Ossobuco mit Basmati Reis
Dessert	Fruchtjoghurt, Milchreis mit Kirschen oder Rote Grütze mit Vanillesoße	Joghurt-Panna-Cotta mit Mirabelle oder Tiramisu

Getränkepauschale I unlimitiert – halbtags EUR 9,50 p.P	Wasser, Tee, Wasserbowl & Softgetränke
Getränkepauschale II unlimitiert – halbtags EUR 12,50 p.P	Wasser, Tee, Wasserbowl, Softgetränke & Schorlen
Getränkepauschale III unlimitiert – halbtags EUR 20,50 p.P	Wasser, Tee, Wasserbowl, Softgetränke, Schorlen, Bier & Wein

Abschied nehmen im sylc. Apartmenthotel

Süße Variante EUR 11,50 p.P.	Herzhafte Variante EUR 19,50 p.P.	Süße & Herzhafte Variante EUR 14,50 p.P.
Filterkaffee, Kaffeespezialitäten, Tee & Wasser unlimitiert	Filterkaffee, Kaffeespezialitäten, Tee, Wasser & fritz Limonaden unlimitiert	Filterkaffee, Kaffeespezialitäten, Tee & Wasser unlimitiert
Kuchenauswahl (saisonal z.B. Apfelkuchen, Butterkuchen oder Blechkuchen)	Saisonale Suppen (z.B. Kartoffelsuppe, Tomatensuppe oder Gulaschsuppe)	Kuchenauswahl (saisonal z.B. Apfelkuchen, Butterkuchen oder Blechkuchen)
	Herzhafte Kleinigkeiten (z.B. Tomate-Mozzarella, Salate, Sandwiches, Flammkuchen oder Hähnchenspieße)	Saisonale Suppen (z.B. Kartoffelsuppe, Tomatensuppe oder Gulaschsuppe)